

# Anmeldetalon

## Einzelne Tage

- 13.04. Capoeira
- 14.04. Neues Museum Biel
- 15.04. Dählhölzli Bern
- 16.04. Camille Bloch
- 17.04. Waldtag

## Angaben zum Kind

Vorname: \_\_\_\_\_

Nachname: \_\_\_\_\_

Strasse/Nr.: \_\_\_\_\_

PLZ/Ort: \_\_\_\_\_

Alter: \_\_\_\_\_

Name Mutter: \_\_\_\_\_

Tel. Mutter: \_\_\_\_\_

Name Vater: \_\_\_\_\_

Tel. Vater: \_\_\_\_\_

Telefon Notfall: \_\_\_\_\_

## Angaben zum Zmittag

isst Fleisch

isst kein Schweinefleisch

vegetarisch

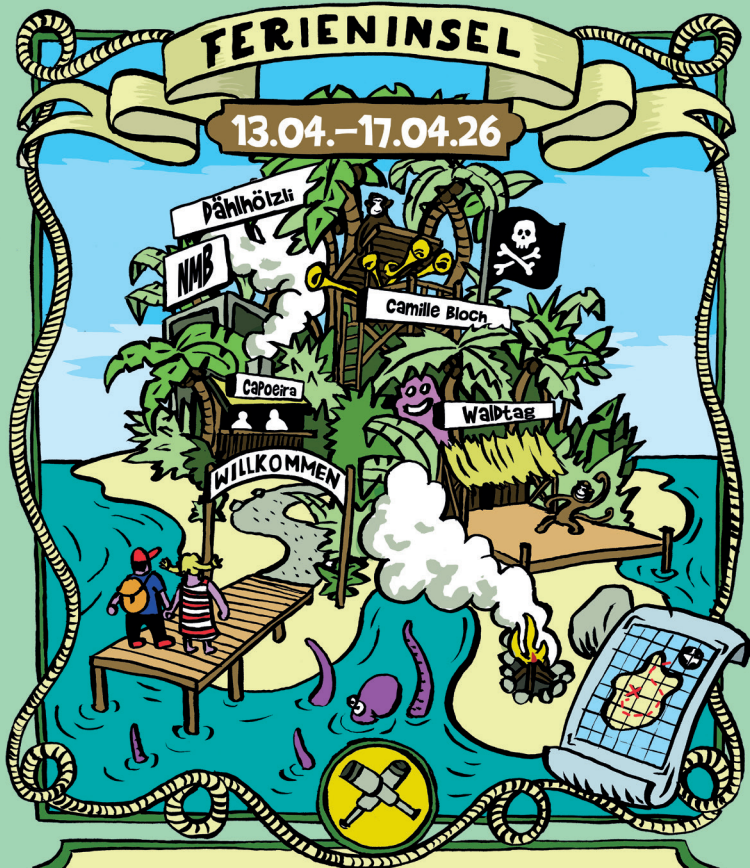
Allergie: \_\_\_\_\_

Besonderes: \_\_\_\_\_



# FERIENINSEL

13.04.–17.04.26



 Janu



STADT NIDAU

**Info** Die Ferieninsel findet im Frühling vom 13. April bis 17. April 2026 statt. Organisiert wird die Ferieninsel von der Jugendarbeit Nidau und Umgebung (JANU). Eine Woche mit spannenden Kursen, welche Kinder im Primarschulalter (1. – 6. Klasse) und wohnhaft in den Gemeinden Nidau, Ipsach und Port besuchen können. Die Kinder können für die gesamte Woche oder auch für einzelne Tage angemeldet werden. Sie sind ganztags betreut und erhalten ein Mittagessen, Znüni und Zvieri.

**Kosten** Ein Kurstag kostet 25 Fr., die gesamte Woche 125 Fr. (50% mit Kulturlegi)

**Ort und Zeit** Die Ferieninsel startet immer im JANU an der Hauptstraße 33 in Nidau. Die Kinder können am Morgen zwischen 8 und 9 Uhr gebracht und müssen am frühen Abend zwischen 17 und 18 Uhr wieder abgeholt werden.

**Anmeldung** Die Plätze pro Tag sind beschränkt und werden nach Eingang der Anmeldungen berücksichtigt. Die Anmelde-talons werden nur persönlich vor Ort im JANU und gegen Barzahlung oder neu auch TWINT am folgenden Datum entgegengenommen:

Mittwoch **11. März 2026 von 17:30 bis 19.00 Uhr** im JANU  
Bei der Anmeldung erhalten Sie sämtliche Detailinformationen zu dieser Woche.

**Versicherung** Die Versicherung ist Sache der Eltern. Bei Fragen können Sie sich gerne an die Jugendarbeit Nidau und Umgebung wenden.

jugendarbeit@janu.ch / 079 512 11 07

**Montag, 13. April 2026 Sport (max 40 Kinder)**

## Capoeira

Lerne die afro-brasilianische Kampfkunst bzw. ein Kampftanz kennen...

**Dienstag, 14. April 2026 Kreativ (max 40 Kinder)**

## NMB - mit Workshop

Im neuen Museum Biel erfahren wir mehr über das Leben vor 200 Jahren und stellen ein Spiel her...

**Mittwoch, 15. April 2026 Entdecken (max 40 Kinder)**

## Dählhölzli Bern

In die Welt der Tiere eintauchen und neue exotische oder einheimische Tiere kennenlernen...

**Donnerstag, 16. April 2026 Kultur (max 40 Kinder)**

## Camille Bloch - mit Workshop

Die Schokoladenfabrik kennenlernen und selber mit Schokolade kreativ werden...

**Freitag, 17. April 2026 Natur (max 40 Kinder)**

## Waldtag

Ein Tag im Wald mit Bewegung, Spiel und Kochen über dem Feuer...